



# MAGOS

## Irrigation Systems



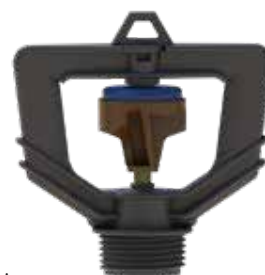
## Super XL

### Aspersor de jato único e rotor de volta lenta

#### Super XL

Ideal para viveiros, proteção contra geadas ou qualquer aplicação que necessite.

Um aspersor de tamanho médio que oferece uma uniformidade excelente na rega

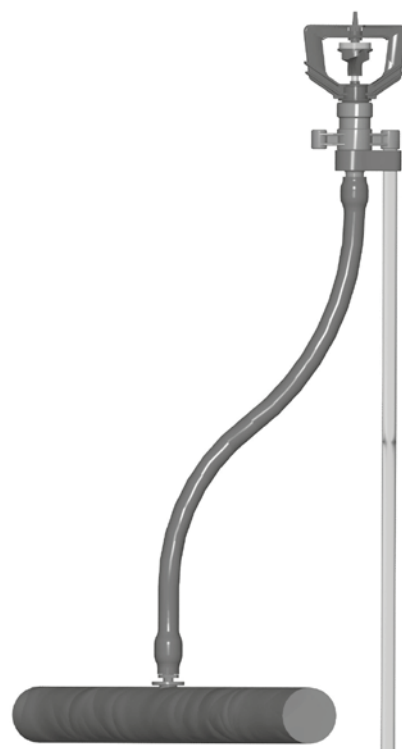
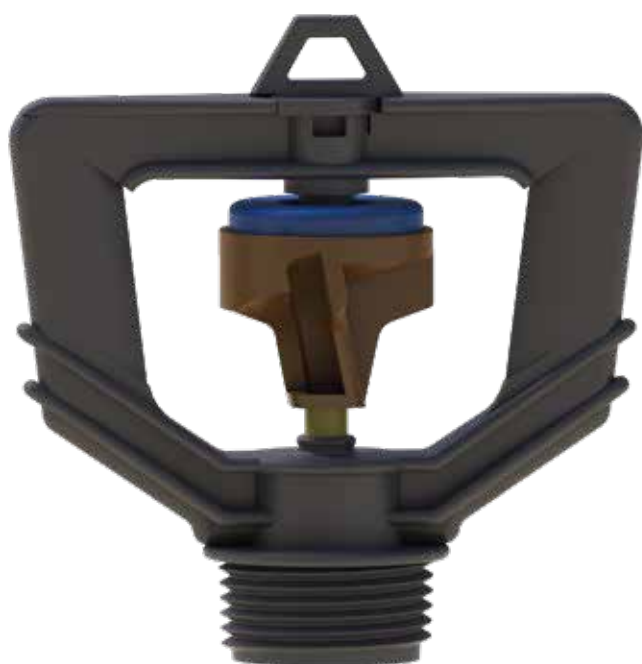


## Informação do produto

Dados Técnicos	
Intervalo de pressão de trabalho	2.5 - 3.5 bar
Acionamento	Slow rotation silicone drive
Conexão	Modelos disponibles con rosca de 3/8" y 1/2" macho
Pressão (para o cálculo de caudais)	2.5 bar
Requisitos de filtração	
Todos os caudais:	250 micrón / 60 mesh

## Super XL | Número máximo recomendado de aspersores nas laterais

Caudal Nominal (lph)	Cor da Boquilla	Tamanho do Tubo (mm)	Separação entre Aspersores (m)			
			6	7	8	9
191	Violeta	40 / 36.6	32	31	29	28
235	Amarelo		28	27	25	24
290	Castanho		25	23	22	21
341	Laranja		22	21	20	19



## Informação de rendimento

Cor e Tamanho da Boquilha	Pressão	Caudal	Diametro Molhado (m)*		Velocidade de Aplicação (mm/h)**													
					Separação (m x m) - Disposição Retangular ***													
			Rotor Castanho		6x6	6x7	6x8	6x9	6x10	7x7	7x8	7x9	7x10	8x8	8x9	8x10	9x9	9x10
(mm)	(bar)	(lph)	Coberta Azul	Coberta Verde														
Violeta 1.8	3	209	14.5	-	5.8	5	4.4	3.9	3.5	4.3	3.7	3.3	3	3.3	2.9	2.6	2.6	2.3
Amarelo 2	2.5	235	15	-	6.5	5.6	4.9	4.4	3.9	4.8	4.2	3.7	3.4	3.7	3.3	2.9	2.9	2.6
	3	258	15	-	7.2	6.1	5.4	4.8	4.3	5.3	4.6	4.1	3.7	4	3.6	3.2	3.2	2.9
Castanho 2.2	2.5	290	-	16	8.1	6.9	6	5.4	4.8	5.9	5.2	4.6	4.1	4.5	4	3.6	3.6	3.2
	3	315	-	16	8.8	7.5	6.6	5.8	5.3	6.4	5.6	5	4.5	4.9	4.4	3.9	3.9	3.5
Laranja 2.4	2.5	341	-	16.5	9.5	8.1	7.1	6.3	5.7	7	6.1	5.4	4.9	5.3	4.7	4.3	4.2	3.8
	3	373	-	16.5	10.4	8.9	7.8	6.9	6.2	7.6	6.7	5.9	5.3	5.8	5.2	4.7	4.6	4.1

\* A 75 cm por cima do nível do solo

\*\* Os dados de rendimento foram obtidos em condições de comprovação ideais e podem ver-se afetados negativamente pelo vento, as condições hidráulicas e outros factores.

\*\*\* 8x10, 9x9, 9x10 - Recomendados para rega de baixo arvoredo

## Caudal / Pressão Super XL

Código de cor (boquilha) / Caudal (l/h)				
Pressão (bar)	Violeta	Amarelo	Castanho	Laranja
2	171	212	259	305
2.5	191	235	290	341
3	209	258	315	373
3.5	226	278	341	401



## Lista de produtos

### Micro-aspersor Super XL

Descrição do Produto	Conexão de entrada	Caudal com uma pressão de 2,5 bar	Diametro de pulverização com uma pressão de 2,5 bar		Cor de Boquilha	Quant.	Quant.
		(lph)	(m)			(saco)	(caixa)
Aspersor Super XL I 191 lph I 3/8" com rosca	3/8" rosca macho	191	14.5	Azul	Violeta	250	1 000
Aspersor Super XL I 235 lph I 3/8" com rosca		235	15	Azul	Amarelo	250	1 000
Aspersor Super XL I 290 lph I 3/8" com rosca		290	16	Verde	Castanho	250	1 000
Aspersor Super XL I 341 lph I 3/8" com rosca		341	16.5	Verde	Laranja	250	1 000
Aspersor Super XL I 191 lph I 1/2" com rosca	1/2" rosca macho	191	14.5	Azul	Violeta	250	1 000
Aspersor Super XL I 235 lph I 1/2" com rosca		235	15	Azul	Amarelo	250	1 000
Aspersor Super XL I 290 lph I 1/2" com rosca		290	16	Verde	Castanho	250	1 000
Aspersor Super XL I 341 lph I 1/2" com rosca		341	16.5	Verde	Laranja	250	1 000



## Conjuntos Super XL

Descrição	Quant. Mín.	Estado do Pedido	Imagem
Super XL (rosca de 3/8") Field Stand, PVC de 9 x 13 120 cm (é necessário adquirir em separado um aspersor e uma estaca metálica de 8 mm)	500	Standard	
Field stand para aspersor de impacto (rosca de 1/2") * (Inclui adaptador para S5000, microtubo de 9x13 120 cm, Plunger dentado plano de 9 mm, Cónico macho de 9 mm x adaptador dentado de 12 mm.	250	Custom	
Estaca metálica de 8 mm - 1,2 m	1	Standard	

### SALVATERRA DE MAGOS

🏠 Estrada Nacional 118, Km 47,65 2120-066

📧 magos@magos.pt

☎ (+351) 263 500 090

### BEJA

🏠 Sítio das Pedreiras, Rua dos Eletricistas 7800-133

📧 magos@magos.pt

☎ (+351) 284 328 195

### VILA REAL

🏠 Regia - Douro Park 5000-033

📧 magos@magos.pt

☎ (+351) 916 180 601



NA RAZ DO SEU NEGÓCIO